

SCHEMA DI MONTAGGIO SELLE SSM Y 2100

MODALITA' DI POSA SERBATOIO MODELLO MODULARE FUORI TERRA

Per vasche modulari, al fine di garantire la tenuta meccanica delle stesse a pieno riempimento, occorre installare apposite selle di sostegno realizzate in acciaio a carbonio zincato fornite da Starplast.

ELENCO COMPONENTI

La fornitura comprende per ogni coppia di selle:

- Nr.1 Coppia di selle modello SSM Y 2100 .



- Nr. 2 Alette di collegamento in acciaio zincato pre-forato



- Nr. 2 Tubolari in acciaio zincato $\varnothing 26 \times 745$ mm sp. 2mm



- Nr. 8 Viti a brugola svasata zincata M6x50
- Nr. 8 Rondelle 6x24
- Nr. 8 Dadi M6



INDICAZIONI DI MONTAGGIO



Preparazione del sito

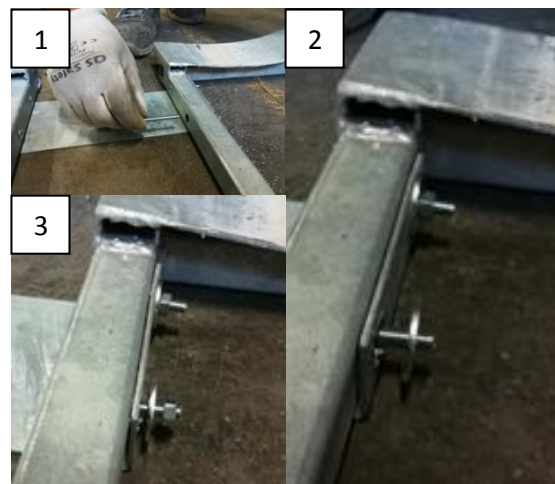
Realizzare platea di appoggio in c.a. adeguatamente livellata e progettata per i carichi ad essa afferenti e per la tipologia di terreno nella quale viene installato il manufatto.

Montaggio sella

- 1- Posizionare le due alette di collegamento tra le selle in modo che i fori di alette e selle combacino.



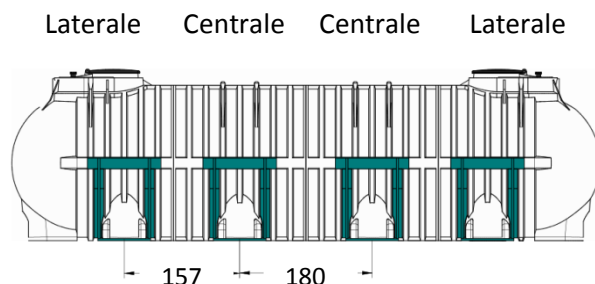
- 2- Fissare le alette di collegamento alle selle utilizzando le viti in dotazione:
Inserire la vite dall'esterno all'interno (RIF.1);
Inserire al lato opposto la rondella (RIF.2);
Bloccare con il dado (RIF.3);



- 3- Ripeti l'operazione per ciascun aletta, stringi bene i dadi in modo da bloccare l'intera struttura.



- 4- Posizionare le selle nella platea d'appoggio considerando una distanza tra l'interasse delle due selle adiacenti di:
- 157cm Laterale –Centrale
 - 180 cm Centrale-Centrale



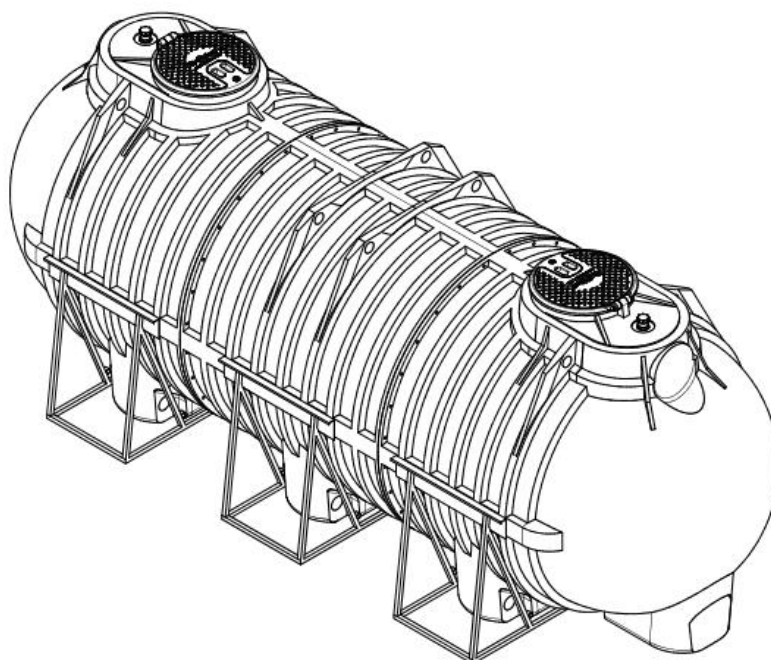
Ancoraggio Serbatoio

- 5- Posizionare la vasca sulle selle in modo che i piedi d'appoggio si innestino tra i due lati della sella. Nella movimentazione del serbatoio prendere le seguenti precauzioni:
Imbragare la vasca con apposite funi di adeguata portata, ovvero utilizzare gli appositi golfari per il sollevamento. I mezzi utilizzati per il sollevamento e la movimentazione devono essere di adeguata portata e rispondere alle norme vigenti. Durante i lavori di movimentazione, delimitare l'area interessata con adeguata segnaletica.



- 6- Inserire il tubolare nelle asole della sella facendolo passare nei golfari di ancoraggio del serbatoio in modo da assicurare il serbatoio alla sella.





Modello SEI M	N°Selle
SEI M 12000 AG	2(COPPIE)
SEI M 18000 AG	3(COPPIE)
SEI M 24000 AG	4(COPPIE)
SEI M 30000 AG	5(COPPIE)
SEI M 36000 AG	6(COPPIE)
SEI M 42000 AG	7(COPPIE)
SEI M 48000 AG	8(COPPIE)

