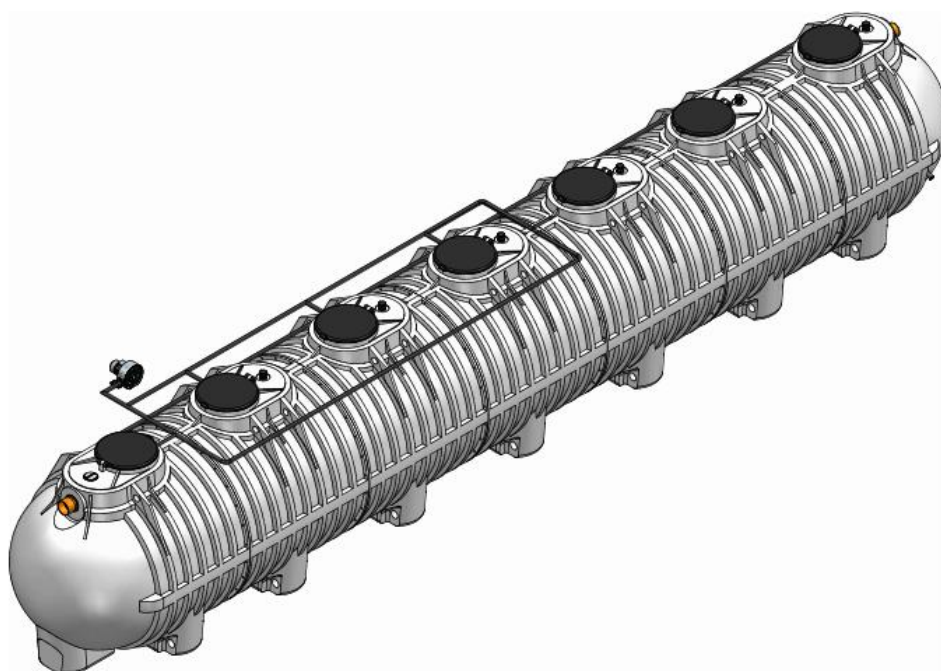


## DEPURATORE FANGHI ATTIVI MODULARE

Modello: DFA M 42000 T3



### DESCRIZIONE

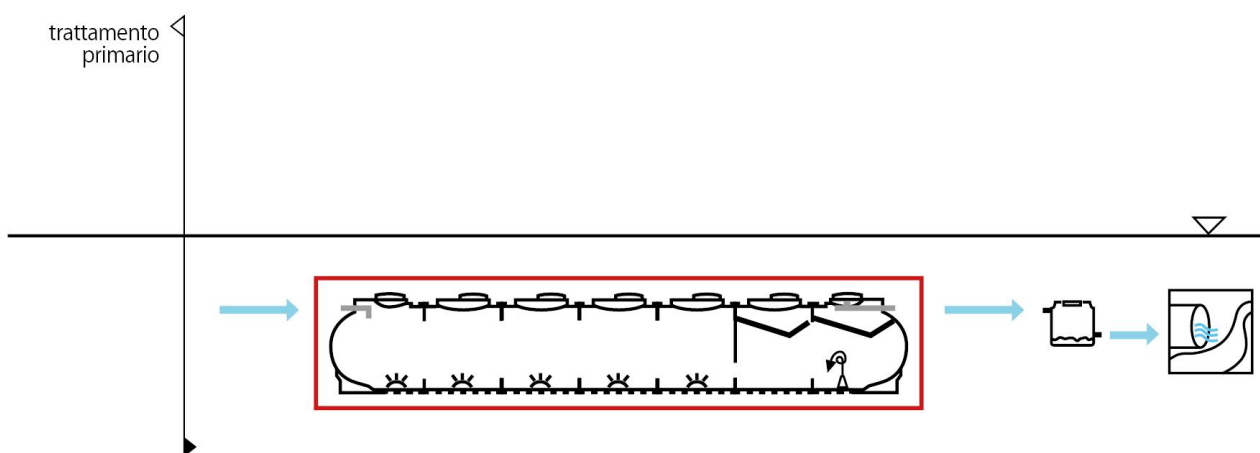
Depuratore a fanghi attivi in manufatto monolitico di polietilene modello modulare da interro, costruito nella tecnica di stampaggio rotazionale, a moduli rinforzati con nervature orizzontali e verticali, assemblati tramite elettrofusione con coperchio a ribalta. Il depuratore è dotato di doppio comparto: ossidazione biologica delle sostanze organiche e sedimentazione secondaria; sono presenti diffusori a membrana per l'immissione di aria a bolle fini alimentati da soffiante a canale laterale. All'interno del manufatto avviene la digestione aerobica delle sostanze organiche, che provengono da trattamenti primari e la sedimentazione del materiale sedimentabile. Il liquame in uscita dal manufatto potrà essere scaricato in acque superficiali o inviato a ulteriori fasi di trattamento. Il depuratore a fanghi attivi è dotato di sfiato, tronchetti in PVC ingresso e uscita liquami e tappi per l'ispezione e la manutenzione periodica.

### SIMBOLOGIA



## DOVE SI USA

Il depuratore a fanghi attivi viene utilizzato nel trattamento secondario delle acque di scarico provenienti da civile abitazione o da scarichi assimilabili, con recapito diverso dalla rete fognaria. Il depuratore a fanghi attivi è da utilizzarsi a valle di fossa imhoff e degrassatori.



## FUNZIONE E UTILIZZO

Il depuratore a fanghi attivi è un manufatto che ha la funzione di trattare biologicamente le sostanze organiche e di garantire una sedimentazione secondaria. I liquami provenienti dalle fasi di trattamento primario vengono successivamente inviati al depuratore a fanghi attivi; in esso avviene la digestione aerobica delle sostanze organiche da parte di microrganismi decompositori, grazie all'impiego di microbolle fini di aria, generate da un soffiante a canale laterale, e la successiva sedimentazione delle particelle fiocose che si generano all'interno del comparto biologico.

## NORME E CERTIFICAZIONI

Conforme alle norme:  
Rispettano le prescrizioni:

**UNI EN 12566-3**  
**D.Lgs. n° 152 del 03/04/2006 parte III**



## DIMENSIONAMENTO

I parametri adottati per il dimensionamento dei depuratori a fanghi attivi, rilevabili dalla bibliografia di settore, consentono una elevata stabilizzazione dei fanghi ed una accentuata mineralizzazione degli stessi. Ne deriva una produzione di fango di supero ridotta, che consente una gestione dell'impianto snella e semplificata riducendo al massimo le frequenze di allontanamento dei fanghi di supero prodotti. La sezione di sedimentazione secondaria, opportunamente dimensionata in funzione della velocità di risalita dei SST, permette la chiarificazione del liquame in zona di calma per effetto della decantazione per gravità delle particelle di fango in sospensione.

## PARAMETRI DI CALCOLO

Dotazione idrica:	<b>200 litri/A.E. x giorno</b>
Carico organico:	<b>50g BOD<sub>5</sub>/A.E. x giorno</b>
Portata di punta:	<b>3 x Qm</b>
Concentrazione fanghi in vasca:	<b>3500 ppm</b>
Fattore di carico volumetrico (FCV):	<b>0,1-0,40 kg BOD<sub>5</sub>/kg MLSS x giorno</b>
Oc Load (Carico di Ossigeno Specifico):	<b>2,4 Kg O<sub>2</sub>/Kg BOD<sub>5</sub></b>

## TABELLE DATI:

### di processo

Modello	Potenzialità A.E.	vol. ossid.	vol. sedim.	portata aria	potenza soffiante	diffusori
		lt	lt	lt/min.	kW	n.
<b>DFA M 42000 T3</b>	<b>240</b>	28850	11880	992	2,2T	15

### dimensionali

Modello	Volume utile	LuxLa	h	he	hu	ø in/out	tappi
	lt	cm	cm	cm	cm	mm	cm
<b>DFA M 42000 T3</b>	<b>40730</b>	1340x210	234	206	201	160	7x60

## RENDIMENTI DEPURATIVI

Rimozione:	BOD <sub>5</sub>	> 70%
	componente organica fanghi	circa 50%






## RECAPITO FINALE DELLO SCARICO

Dichiarazione di conformità allegata








Acque superficiali

## COMPONENTI ELETTRICO/MECCANICI

	Compressore – aspiratore a canale laterale	<b>Modello: CL 420 HS</b>	C1
	Diffusori a membrana a microbolle	<b>Modello: DMOXYNAP</b>	D1
	Quadro elettrico	<b>Modello: QAIRZ1CT</b>	Q1

## ACCESSORI DISPONIBILI E CONSIGLIATI

	Prolunga	<b>PRO X 600</b>
	Chiusino Telescopico	<b>CHI Y 800 - 600</b>
	Armadio inox aerato per compressore quadro elettrico	<b>ARX Y 160</b>
	Griglia antintrusione	<b>GRI Y 600</b>
	Pozzetto fiscale prelievi reflui	<b>POF O 160</b>

## ALLEGATI

Disegno Tecnico Funzionale	DTF01
Certificazioni di conformità e garanzia	CEG01
Libretto di posa	POS01
Libretto trattamento biologico	LUM01
Scheda componenti elettromeccanici	SCO01

